

練習会場の使用にあたって ～稚内市立潮見が丘中学校～  
割り当て地区 《宗谷・開催地》

## 1. 練習日時

8月 2日 (金)	8月 3日 (土)
9:00～12:00	9:00～14:00

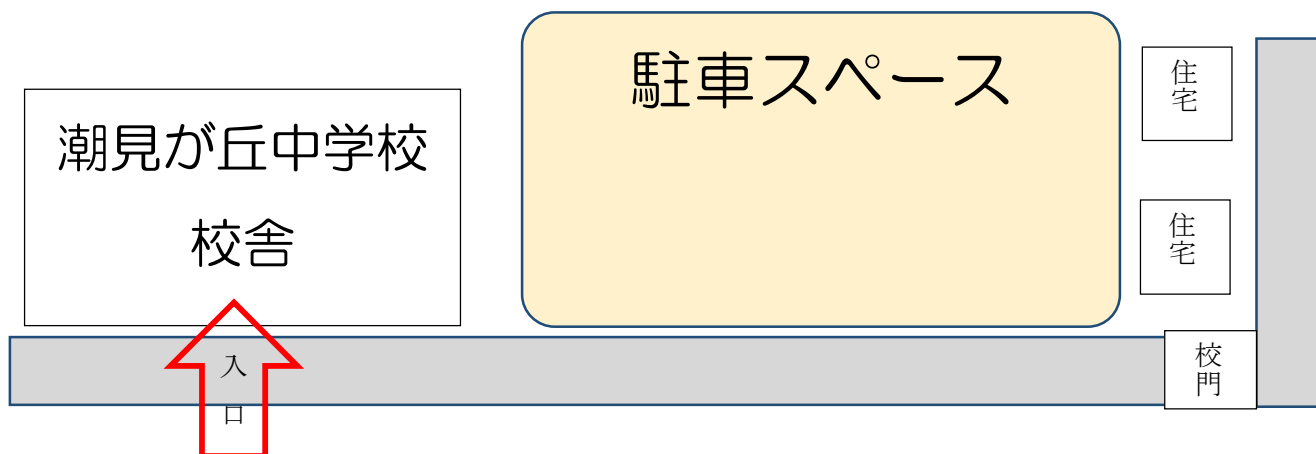
## 2. 練習時間

基本、各管内1コートずつで30分交代となります。(使用後のモップ掛けを含む。)  
空いている場合は延長や複数面使用など、係員と相談しながらお願いします。

## 3. 使用上の留意点

- ・混雑した場合は、会場系の指示にしたがうようにしてください。
- ・体育館は土足厳禁です。靴は、各自袋を用意し、自己管理してください。
- ・体育館へ食べ物や缶など、こぼれる可能性のある飲み物などを持ち込むことはできません。
- ・ガムをかむことも厳禁です。
- ・選手控え場所は、特に設けていませんので、貴重品は各校にて責任を持ち管理してください。
- ・ゴミは、必ず各自で持ち帰るようにしてください。
- ・コート使用後は、モップがけをお願いします。
- ・軽微なケガについては、引率者が対応処置してください。  
また、受診が必要と考えられる場合は、各会場の係に相談してください。

## 4. 駐車場について ～所定の場所以外への駐車はご遠慮下さい～



## 練習会場の使用にあたって ～稚内市立稚内中央小学校～

割り当て地区 《札幌》

## 1. 練習日時

8月 2日 (金)	8月 3日 (土)
9:00～12:00	9:00～14:00

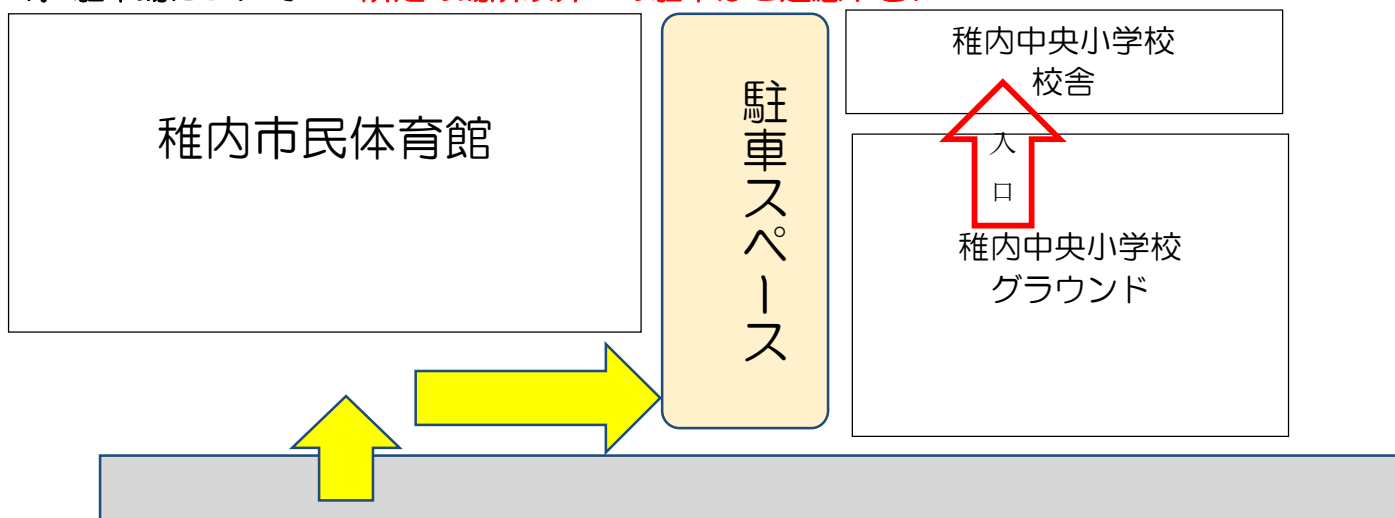
## 2. 練習時間

基本、各管内1コートずつで30分交代となります。(使用後のモップ掛けを含む。)  
空いている場合は延長や複数面使用など、係員と相談しながらお願いします。

## 3. 使用上の留意点

- ・混雑した場合は、会場系の指示にしたがうようにしてください。
- ・体育館は土足厳禁です。靴は、各自袋を用意し、自己管理してください。
- ・体育館へ食べ物や缶など、こぼれる可能性のある飲み物などを持ち込むことはできません。
- ・ガムをかむことも厳禁です。
- ・選手控え場所は、特に設けていませんので、貴重品は各校にて責任を持ち管理してください。
- ・ゴミは、必ず各自で持ち帰るようにしてください。
- ・コート使用後は、モップかけをお願いします。
- ・軽微なケガについては、引率者が対応処置してください。  
また、受診が必要と考えられる場合は、各会場の係に相談してください。

## 4. 駐車場について ～所定の場所以外への駐車はご遠慮下さい～



練習会場の使用にあたって ～稚内市立稚内中学校～  
 割り当て地区 《根室・釧路・オホーツク・十勝》

1. 練習日時

8月 2日 (金)	8月 3日 (土)
9:00～12:00	9:00～14:00

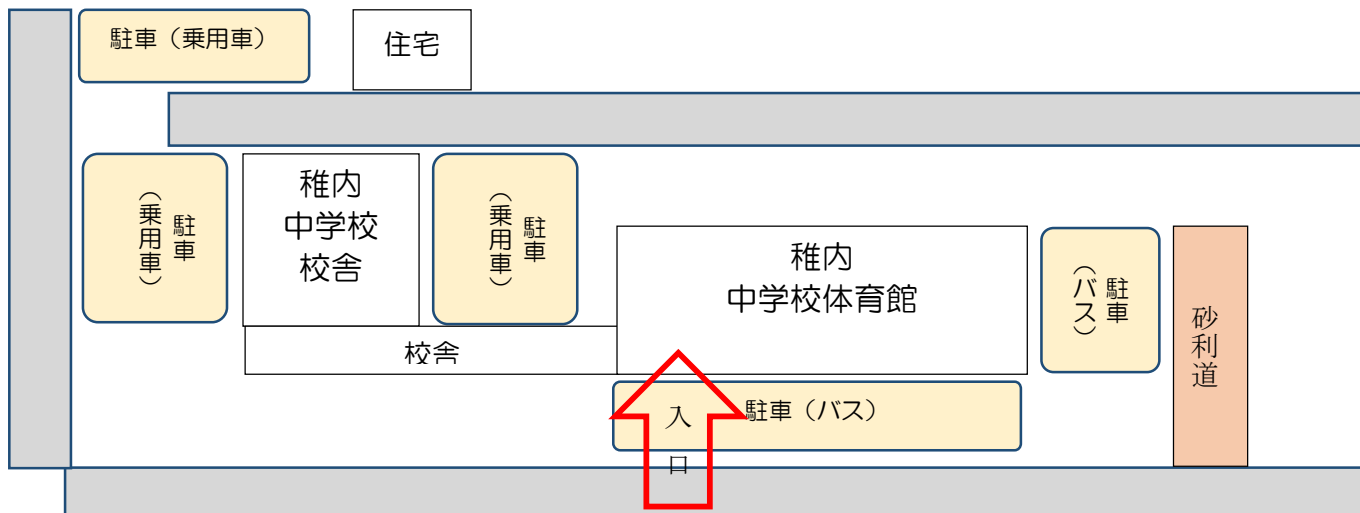
2. 練習時間

基本、各管内1コートずつで30分交代となります。(使用後のモップ掛けを含む。)  
 空いている場合は延長や複数面使用など、係員と相談しながらお願いします。

3. 使用上の留意点

- ・混雑した場合は、会場系の指示にしたがうようにしてください。
- ・体育館は土足厳禁です。靴は、各自袋を用意し、自己管理してください。
- ・体育館へ食べ物や缶など、こぼれる可能性のある飲み物などを持ち込むことはできません。
- ・ガムをかむことも厳禁です。
- ・選手控え場所は、特に設けていませんので、貴重品は各校にて責任を持ち管理してください。
- ・ゴミは、必ず各自で持ち帰るようにしてください。
- ・コート使用後は、モップがけをお願いします。
- ・軽微なケガについては、引率者が対応処置してください。  
 また、受診が必要と考えられる場合は、各会場の係に相談してください。

4. 駐車場について ～所定の場所以外への駐車はご遠慮下さい～



練習会場の使用にあたって ～稚内市立稚内南中学校～  
割り当て地区 《渡島・檜山・胆振・日高》

## 1. 練習日時

8月 2日 (金)	8月 3日 (土)
9:00～12:00	9:00～14:00

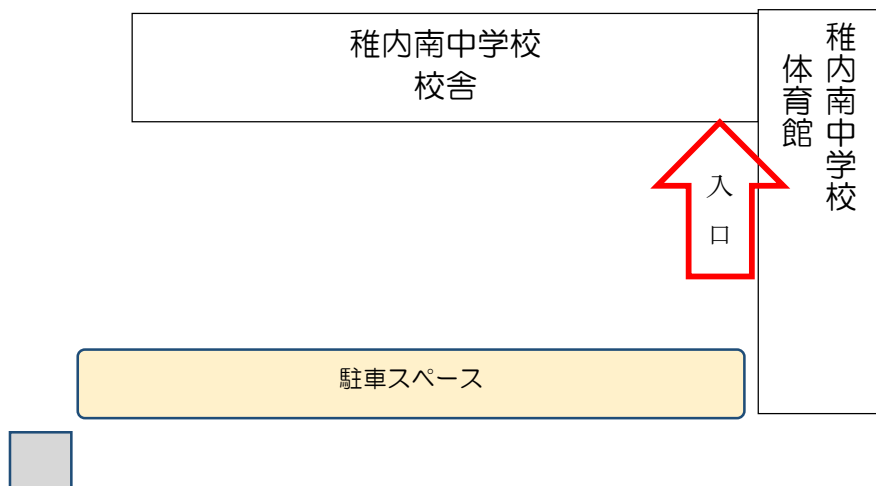
## 2. 練習時間

基本、各管内1コートずつで30分交代となります。(使用後のモップ掛けを含む。)  
空いている場合は延長や複数面使用など、係員と相談しながらお願いします。

## 3. 使用上の留意点

- 混雑した場合は、会場系の指示にしたがうようにしてください。
- 体育館は土足厳禁です。靴は、各自袋を用意し、自己管理してください。
- 体育館へ食べ物や缶など、こぼれる可能性のある飲み物などを持ち込むことはできません。
- ガムをかむことも厳禁です。
- 選手控え場所は、特に設けていませんので、貴重品は各校にて責任を持ち管理してください。
- ゴミは、必ず各自で持ち帰るようにしてください。
- コート使用後は、モップかけをお願いします。
- 軽微なケガについては、引率者が対応処置してください。  
また、受診が必要と考えられる場合は、各会場の係に相談してください。

## 4. 駐車場について ～所定の場所以外への駐車はご遠慮下さい～



練習会場の使用にあたって ～稚内市立稚内南小学校～  
割り当て地区 《石狩・空知・上川・後志》

1. 練習日時

8月 2日 (金)	8月 3日 (土)
9:00～12:00	9:00～14:00

2. 練習時間

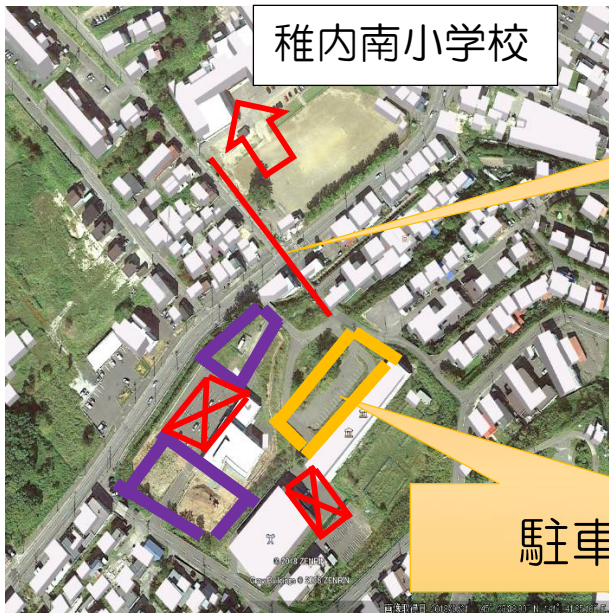
**基本、各管内1コートずつで30分交代となります。**（使用後のモップ掛けを含む。）  
空いている場合は延長や複数面使用など、係員と相談しながらお願いします。

3. 使用上の留意点

- 混雑した場合は、会場系の指示にしたがうようにしてください。
- 体育館は土足厳禁です。靴は、各自袋を用意し、自己管理してください。
- 体育館へ食べ物や缶など、こぼれる可能性のある飲み物などを持ち込むことはできません。
- ガムをかむことも厳禁です。
- 選手控え場所は、特に設けていませんので、貴重品は各校にて責任を持ち管理してください。
- ゴミは、必ず各自で持ち帰るようにしてください。
- コート使用後は、モップがけをお願いします。
- 軽微なケガについては、引率者が対応処置してください。  
また、受診が必要と考えられる場合は、各会場の係に相談してください。


4. 駐車場について ※校舎工事のため少し離れた所が駐車場になります。


～所定の場所以外への駐車はご遠慮下さい～



稚内南小学校

横断歩道があります

 は草地の部分が、  
駐車可能です。

 はアスファルト  
の部分で、一般利用者のため  
の駐車場なので、駐車禁止で  
す。

駐車スペース